

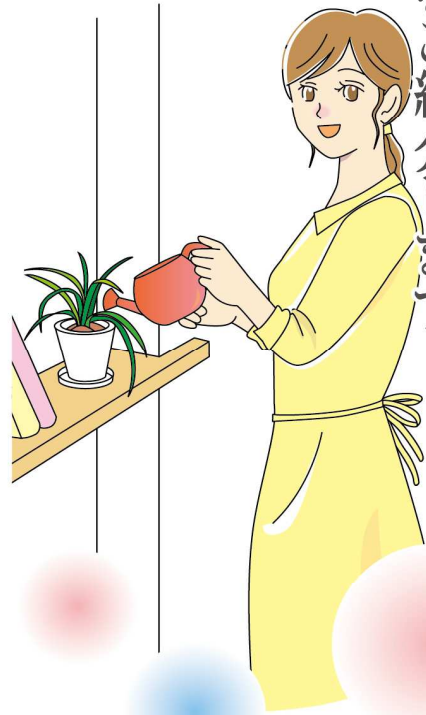
# 住まいのかわら版



＜発行＞  
株式会社 ミスタービルド 福島

福島市西中央5丁目2-3

インテリアグリーンを楽しみましょう♪  
目を楽しませ、心を癒してくれるグリーンたち。  
素敵に見える配置のヒントなどを紹介します。



みなさまに暮らしと住まいを快適にするためのちょっと役立つ情報をお届けいたします。今回のテーマは「インテリアグリーン」の飾り方です。心をほっと和ませてくれるグリーンたち。飾りたいけど、どう置けばいいのか迷いますね。そんな配置のポイントをご紹介します。

## 視線をポイントに配置してみる

●視線の先に置いてみる  
部屋に入ったとき、ソファに座ったとき、キッチンに立ったとき、自然と目が行くところはどこでしょう？ 何気ない暮らしのなかで、ちょっと意識してみると「ここ、よく目に入るな」というポイントがあるはず。そこにグリーンを置くことで、ほっと和むひとときを演出することができます。

## 大きなグリーンは窓の端に

土で育てている植物に、優しい光を当てることで、元気に育つ手助けになります。また、部屋に入ったときに真っ先に目が行く場所でもあるので、

印象的なアクセントにもなります。ただし、西日のあたる場所は、葉焼けなどの一因になるので、避けるのがベター。どうしても置きたい場合は、西日が当たる時間帯だけ少し移動させるか、レースのカーテンなどで日差しを避けることをおすすめします。



大きい観葉植物を移動させるのに、キャスター付きの鉢受けを使うと便利です。

ちなみに、水差しの植物は、半日陰で風通しの良い場所がおすすめ。強い日差しが当たるところに置くと、葉焼けや水温上昇による傷みの恐れがあるので

で、気をつけましょう。

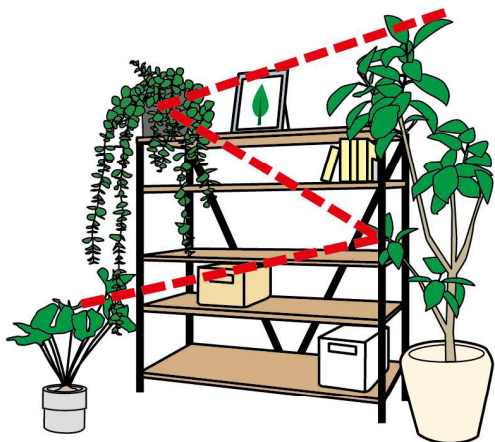
## 空間のポイントとなる場所に置いてみる

●空間のアクセントとなる場所に置く  
インテリアの一部として、たとえば、本棚の上段の一部や、ワゴンの最上段の一部に小さい観葉植物を置くと、ちょっとしたアクセントになります。また、玄関の靴箱の上に小さい水差しの植物や、玄関に入った正面の床に小さい鉢植えを置くのも素敵。帰宅した際に、ほっこりしますし、来客を招く際のもてなしにもひと役買ってくれます。

ちなみに、日の当たらない玄関などに置く観葉植物なら、日陰に強いと言われるポトスやテーブルヤシなどがおすすめです。時々、光を当ててあげると良いでしょう。

## ジグザグに配置する

いくつか植物を組み合わせた場合、引いて見たときに、右のイラストのように、ジグザグになるように置くことで、リズム感が出て、おしゃれに見えます。



最上段は、グリーンネックレスなど、垂れ下がるように育つ植物を置くと、印象的なアクセントに♪

●植物の配置に迷ったら、写真を撮ってみる！

配置に迷ったら、置きたい場所に植物を置き、部屋全体の写真を撮ってみましょう。家具などのバランスが客観的にわかるので、配置の調整がしやすくなります。ほかに、自分がよくいる場所から写真を撮ったり、植物を配置したい本棚を引きで撮ってみるのもおすすめです。自分にとっての絶妙な位置を見つけてみてくださいね。



避けの方がベター

上げ下ろしが大変な大きさの鉢を高い位置に置くのは、日常の負担になるので避けましょう。

## 頭の体操

## 間違いさがしゲーム

上下のイラストで違うところが5箇所あります。さあ！チャレンジしてみよう！



答えは左をみてね！

# いざという時に役立つ! 日用品で代用する 簡易防災グッズ

## 住まいの快適レポート

防災グッズなどの備えは万全ですか? 突然やってくる災害。いざという時のために日用品での代用方法も身につけておいて!

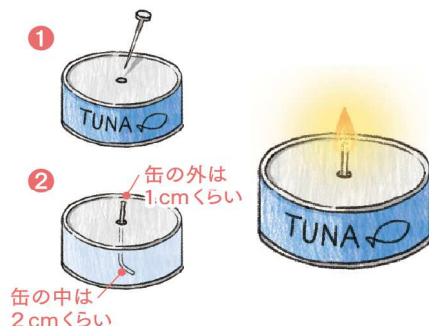
### 停電時の急場をしのご ツナ缶利用で明かりを確保

- 1 ツナ缶(油漬け)に釘などで穴を開ける。
- 2 木綿の紐などを芯代わりにして缶に挿し、火をつければ簡易ランプの完成。  
燃焼後は、そのまま食べられるので一石二鳥!

 **火気にご注意ください。**

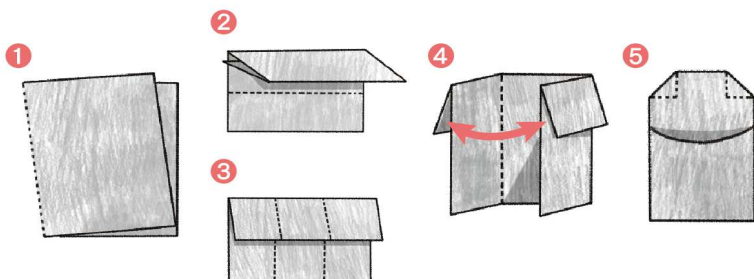
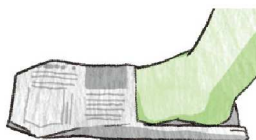
特に地震の時は火気厳禁。

代用方法: 懐中電灯に半透明のビニール袋をかぶせて口を縛れば、広い範囲をランタンのように照らせます。



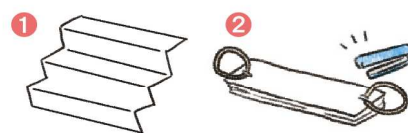
### 素足の移動は危険 足元を守る新聞紙スリッパ

- 1 新聞紙1枚を縦に2つに折る。
- 2 上から4分の1を前に折り、さらにもう一回折る。
- 3 縦に3つにたたみ折りしろをつける。
- 4 裏側の部分を挟み込むようにして折る。
- 5 つま先部分を折り込み、裏返して底の部分を中に折り込む。



### 粉塵・感染予防に キッチンペーパーが マスクに様変わり

- 1 キッチンペーパーを蛇腹状に折りたたむ。
- 2 両端に輪ゴムをつけてホチキスで止める。



### オススメ商品 リフォームシャッター

シャッターで窓を守って台風対策



#### 窓が自然災害の入口に!

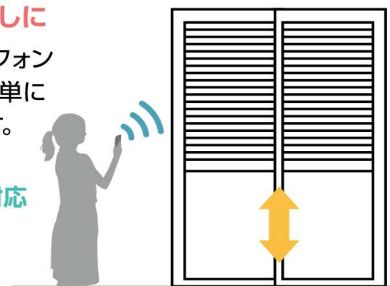
台風や強風で飛ばされた飛来物は、窓が割れる原因です。台風や強風に備え、雨風から窓を守ります。



#### 電動シャッターなら さらに便利な暮らしに

リモコンやスマートフォン(専用アプリ)で簡単に開閉操作が可能です。

専用アプリ  
「My Window」対応



商品のお問合せは...



株式会社 ミスタービルド福島

福島市西中央5丁目2-3 TEL.024-533-1251